



# MONTHLY MEMBERSHIP PROGRESS REPORT

District 106 C

Results as of: 5/31/2014

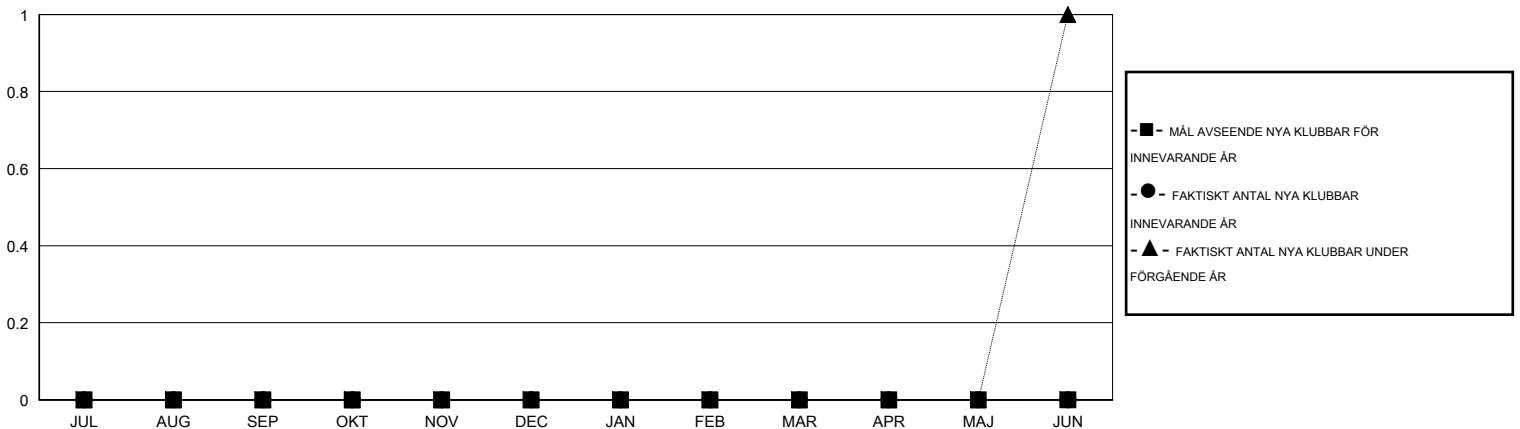
GMT: JØRN ANDERSEN

OMRÅDE DENMARK

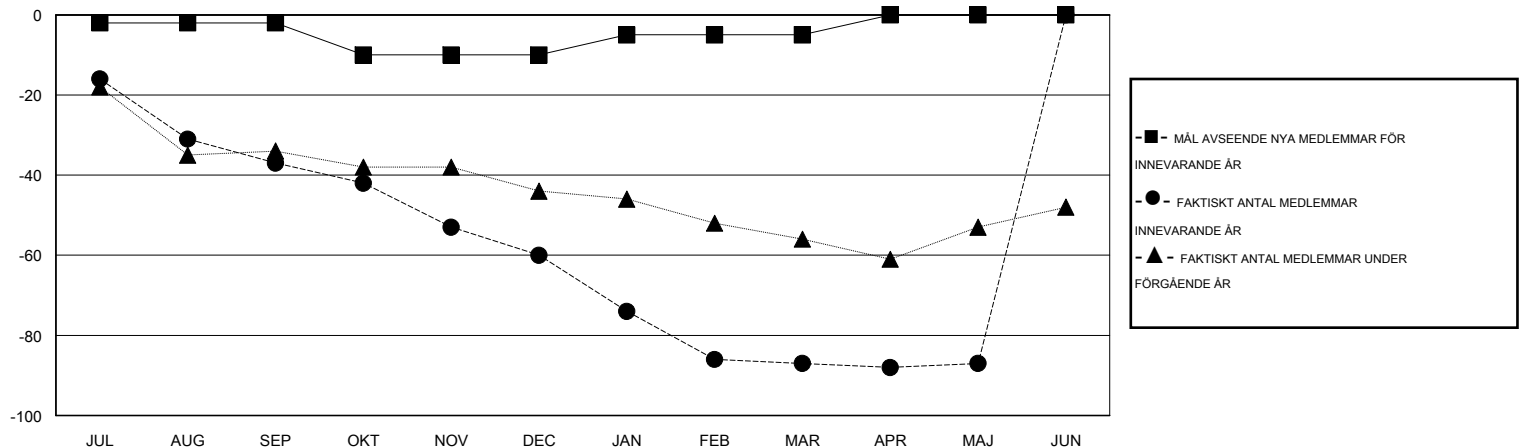
GMT KO 4

| Klubbar                |                          |                            |                                 |                                 | Medlemmar              |                            |                                     |                                  |                                 |
|------------------------|--------------------------|----------------------------|---------------------------------|---------------------------------|------------------------|----------------------------|-------------------------------------|----------------------------------|---------------------------------|
| RESULTAT FÖR 2013-2014 |                          |                            |                                 |                                 | RESULTAT FÖR 2013-2014 |                            |                                     |                                  |                                 |
| KVARTAL                | MÅL AVSEENDE NYA KLUBBAR | FAKTISKT ANTAL NYA KLUBBAR | FAKTISKT ANTAL NEDLAGDA KLUBBAR | FAKTISK NETTOÖKNING / MINSKNING | KVARTAL                | MÅL AVSEENDE NYA MEDLEMMAR | FAKTISKT ANTAL NYA MEDLEMMAR TOTALT | FAKTISKT ANTAL AVFÖRDA MEDLEMMAR | FAKTISK NETTOÖKNING / MINSKNING |
| JUL/AUG/SEP            | 0                        | 0                          | 1                               | -1                              | JUL/AUG/SEP            | -2                         | 11                                  | 48                               | -37                             |
| OKT/NOV/DEC            | 0                        | 0                          | 0                               | 0                               | OKT/NOV/DEC            | -8                         | 46                                  | 69                               | -23                             |
| JAN/FEB/MAR            | 0                        | 0                          | 0                               | 0                               | JAN/FEB/MAR            | 5                          | 20                                  | 47                               | -27                             |
| APR/MAJ/JUN            | 0                        | 0                          | 0                               | 0                               | APR/MAJ/JUN            | 5                          | 18                                  | 18                               | 0                               |

MÅL OCH FAKTISKT ANTAL NYA KLUBBAR



MÅL OCH FAKTISKT ANTAL MEDLEMMAR



|                          |  |                              |
|--------------------------|--|------------------------------|
| NEDLAGDA KLUBBAR: 1      | 52 CLUBS OF 86 TOG UPP EN ELLER FLER NYA MEDLEMMAR   | <b>KÖNSFÖRDELNING</b>        |
|                          |  | MAN 1,562 (88.05%)           |
|                          |  | KVINNA 212 (11.95%)          |
| <b>AVFÖRDA MEDLEMMAR</b> | <a href="#">KLICKA HÄR FÖR INFORMATION OM STATUS</a> | FAMILJEMEDLEMMAR 0           |
| AVLIDNA 10               |  | HUVUDMAN I HUSHÄLLET 0       |
| NEDLAGD KLUBB 0          |  | INGEN HUVUDMAN I HUSHÄLLET 0 |
| ÖVRIGA 172               |  |                              |
| <b>TOTAL 182</b>         |  |                              |